

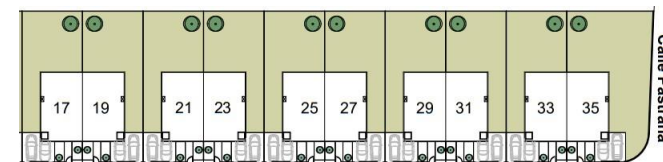


TU NUEVO PROYECTO DE VIDA



EN CABANILLAS DEL CAMPO

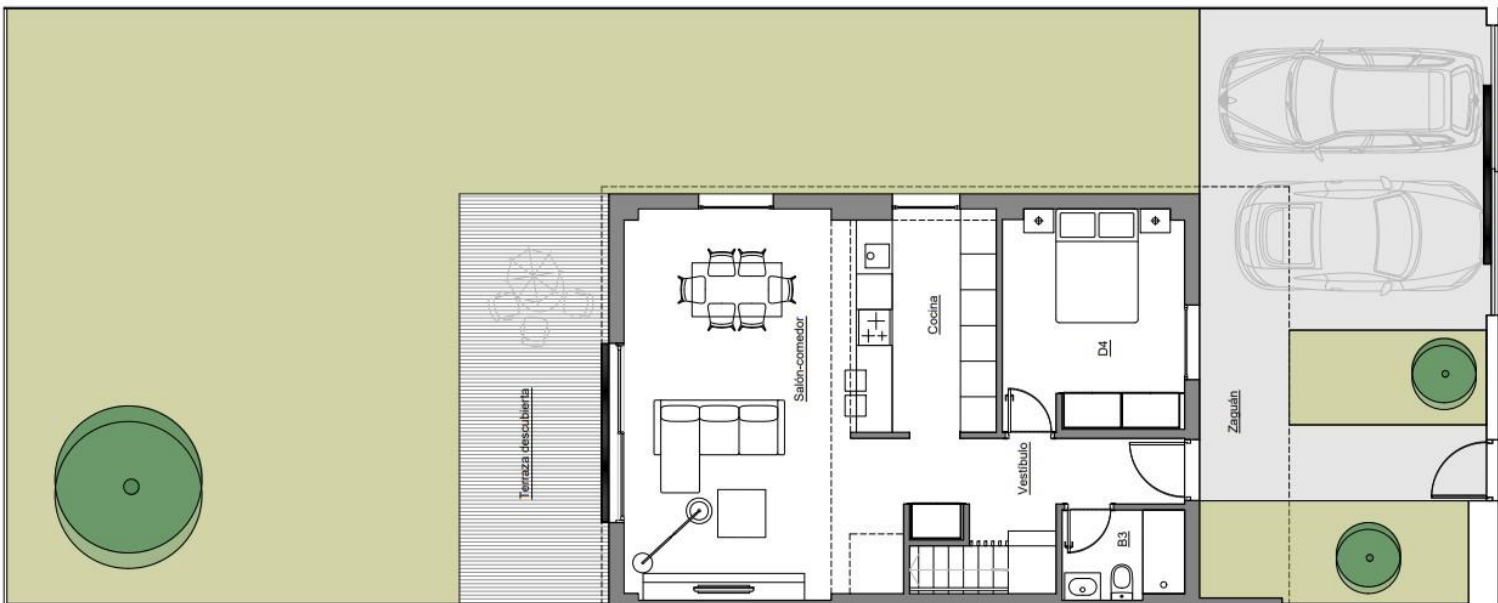
10 CHALETS PAREADOS CON GRAN JARDÍN
AEROTERMIA CON SUELO RADIANTE REFRESCANTE



Calle Majaelrayo

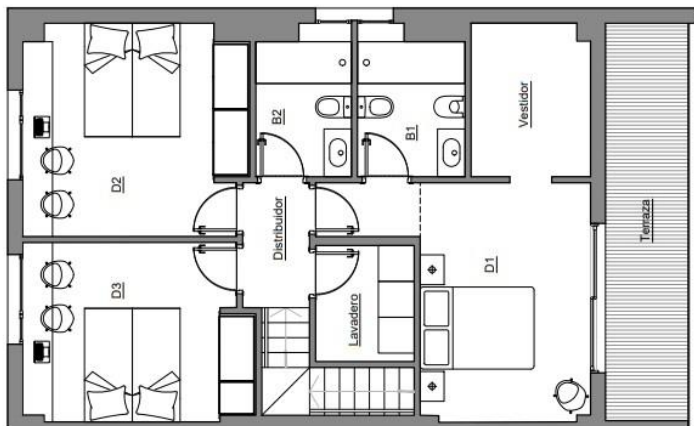


EN CABANILLAS DEL CAMPO
 10 CHALETS PAREADOS CON GRAN JARDÍN
 AEROTERMIA CON SUELO RADIANTE REFRESCANTE
 C/ MAJAELEYO 1-35 CABANILLAS DEL CAMPO

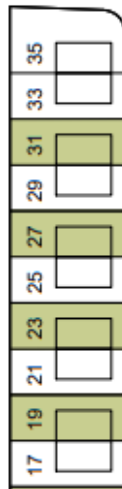


PLANTA BAJA

PLANTA BAJA		PLANTA PRIMERA	
Zaguán	10,32	D-1	18,07
Vestibulo	8,58	D-2	13,01
Salón-comedor	27,08	D-3	11,19
Cocina	9,08	B1	4,31
B3	3,02	B2	3,89
D-4	11,13	Lavadero	3,20
		Distribuidor	3,87
		Terraza	9,31
TOTAL	69,21	TOTAL	66,85
SUP. UTIL	136,06		
SUPERFICIES CONSTRUIDAS			
PLANTA BAJA	74,23		
PLANTA PRIMERA	80,50		
SUP. CONSTRUIDA TOTAL	154,73		
SUP. PARCELA	250,00		



PLANTA PRIMERA



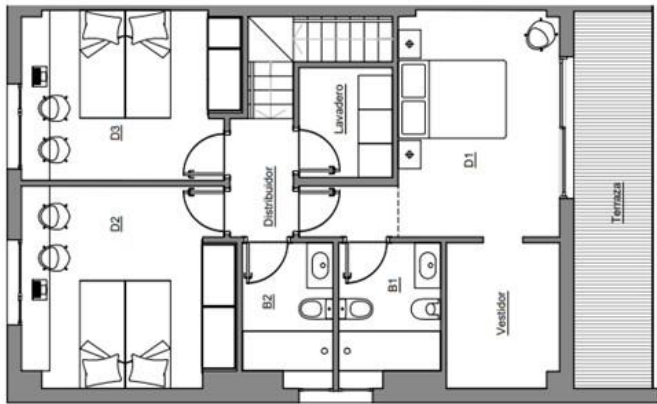
EN CABANILLAS DEL CAMPO
10 CHALETOS PAREADOS CON GRAN JARDÍN
AEROTERMIA CON SUELO RADIANTE REFRESCANTE

VIVIENDA TIPO C / Majaeltrayo 17-21-25-29-33

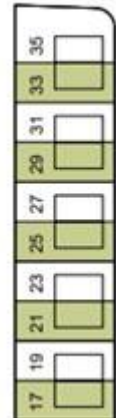


PLANTA BAJA

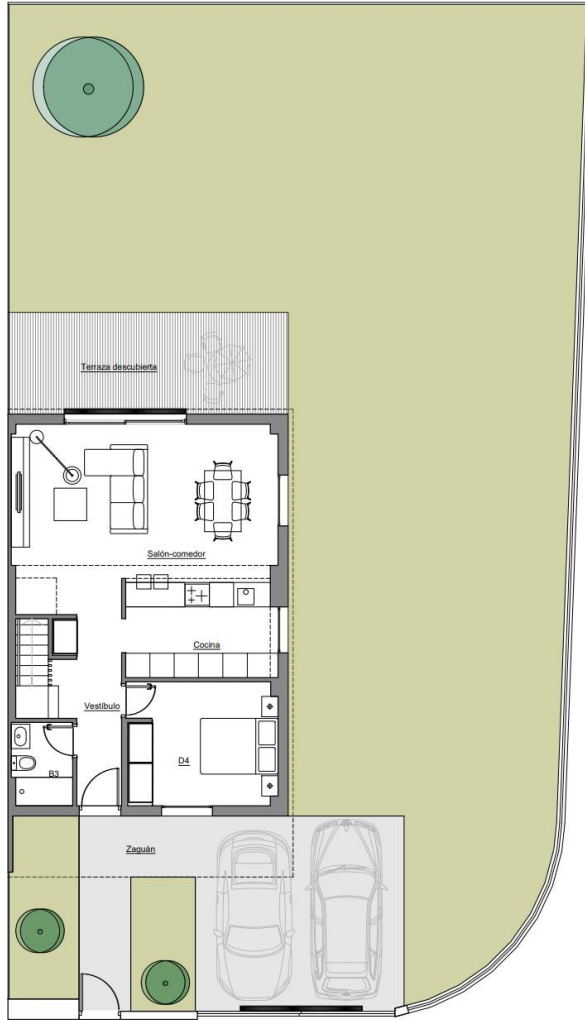
PLANTA BAJA		PLANTA PRIMERA	
Zaguán	10,32	D-1	18,07
Vestibulo	8,58	D-2	13,01
Salón-comedor	27,08	D-3	11,19
Cocina	9,08	B1	4,31
B3	3,02	B2	3,89
D-4	11,13	Lavadero	3,20
		Distribuidor	3,87
		Terraza	9,31
TOTAL	69,21	TOTAL	66,85
SUP. UTIL	136,06		
SUPERFICIES CONSTRUIDAS			
PLANTA BAJA	74,23		
PLANTA PRIMERA	80,50		
SUP. CONSTRUIDA TOTAL	154,73		
SUP. PARCELA	250,00		



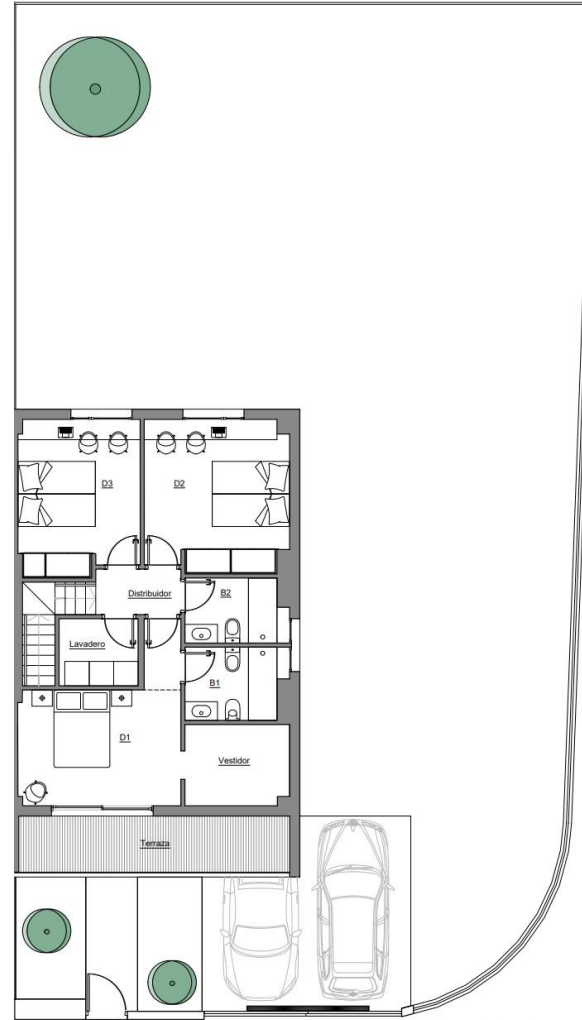
PLANTA PRIMERA



EN CABANILLAS DEL CAMPO
 10 CHALETOS PAREADOS CON GRAN JARDÍN
 AEROTERMIA CON SUELO RADIANTE REFRESCANTE

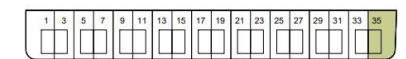
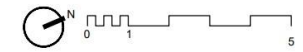


PLANTA BAJA



PLANTA PRIMERA

PLANTA BAJA		PLANTA PRIMERA	
Zaguán	10,32	D-1	18,07
Vestibulo	8,58	D-2	13,01
Salón-comedor	27,08	D-3	11,19
Cocina	9,08	B1	4,31
B3	3,02		
D-4	11,13		
TOTAL	69,21		
SUP. UTIL	136,06		
SUPERFICIES CONSTRUIDAS			
PLANTA BAJA	74,23		
PLANTA PRIMERA	80,50		
SUP. CONSTRUIDA TOTAL	154,73		
SUP. PARCELA	343,80		



Calle Majaelrayo

VIVIENDA TIPO ESQUINA MAJAEIRAYO 35

18 VIVIENDAS PAREADAS C/ Majaelrayo 35, Cabanillas del Campo

NOTA: La información y documentación gráfica que aparecen en este plano son orientativas y están sujetas a modificaciones derivadas del proyecto de ejecución y de su construcción. Todo el mobiliario y el ajardinamiento es decorativo y no está incluido.

Diciembre 23

EN CABANILLAS DEL CAMPO
10 CHALETOS PAREADOS CON GRAN JARDÍN
AEROTERMIA CON SUELO RADIANTE REFRESCANTE

FACHADA Y CARPINTERÍA EXTERIOR

- ✓ Fachada cerámica vista o con revestimiento de mortero. Aislamiento térmico de acuerdo con DB-HE del CTE. Trasdosado autoportante de placa de yeso laminado.
- ✓ Carpintería exterior de aluminio con rotura de puente térmico, con acristalamiento de doble luna, con cámara aislante y vidrio de baja emisividad.
- ✓ Acristalamiento de seguridad en puertas.
- ✓ Persianas enrollables de aluminio con aislamiento térmico.

CUBIERTA

- ✓ Plana no transitable con aislamiento térmico de acuerdo con DB-HE del CTE.

TABIQUERÍA

- ✓ Realizada mediante estructura galvanizada y doble placa de yeso, con aislamiento de lana mineral de 4 cm en el interior.

SOLADOS, ALICATADOS Y PINTURAS

- ✓ Baños alicatados en plaqueta cerámica y solados en gres porcelánico, ambos de 1ª calidad. Cocina solada en gres porcelánico o tarima laminada flotante AC5.
- ✓ Salón, vestíbulo, dormitorios y distribuidor mediante tarima laminada flotante AC5.
- ✓ Sobre parámetros verticales y horizontales, pintura plástica lisa. En cocinas pinturalavable especial.

CARPINTERÍA INTERIOR

- ✓ Puerta de acceso a vivienda blindada con aislamiento interior.
- ✓ Puertas de paso lacadas en blanco.
- ✓ Armarios empotrados con puertas correderas o abatibles, vestidos interiormente con paneles de melanina, balda de maletero y barra.

FONTANERÍA Y APARATOS SANITARIOS

- ✓ Sanitarios en porcelana blanca.
- ✓ Lavabos con mueble.
- ✓ Platos de ducha.
- ✓ Griferías cromadas monomando, termostática en duchas.
- ✓ Tomas de agua y desagüe para lavadora y lavavajillas.

CALEFACCIÓN, AGUA CALIENTE Y VENTILACIÓN

- ✓ Instalación de climatización mediante suelo radiante-refrescante y producción de Agua Caliente Sanitaria mediante Aerotermia.
- ✓ Ventilación mecánica controlada mediante sistema de doble flujo con recuperador de calor de alto rendimiento.
- ✓ Clasificación energética A

ELECTRICIDAD Y TELECOMUNICACIONES

- ✓ Instalación realizada según el Reglamento Electrotécnico de Baja Tensión.
- ✓ Tomas de televisión y ethernet en salón, cocina y dormitorios; y toma de fibra óptica en salón.
- ✓ Portero electrónico.
- ✓ Instalación de alarma.
- ✓ Preinstalación para paneles fotovoltaicos

COCINA

- ✓ Amueblamiento opcional.

PARCELA

- ✓ Cerramiento de fachada mediante peto ciego y cerrajería.
- ✓ Cerramiento con otras parcelas mediante malla metálica de simple torsión.
- ✓ Cancela metálica de entrada a parcela.
- ✓ Aparcamiento con acceso mediante puerta corredera.
- ✓ Zonas de circulación en hormigón impreso.
- ✓ Espacios libres en terreno natural, sin ajardinar.
- ✓ Toma de corriente, de agua y de saneamiento en jardín.
- ✓ Preinstalación para recarga de vehículo eléctrico



EN CABANILLAS DEL CAMPO
10 CHALETS PAREADOS CON GRAN JARDÍN
AEROTERMIA CON SUELO RADIANTE REFRESCANTE

AEROTERMIA

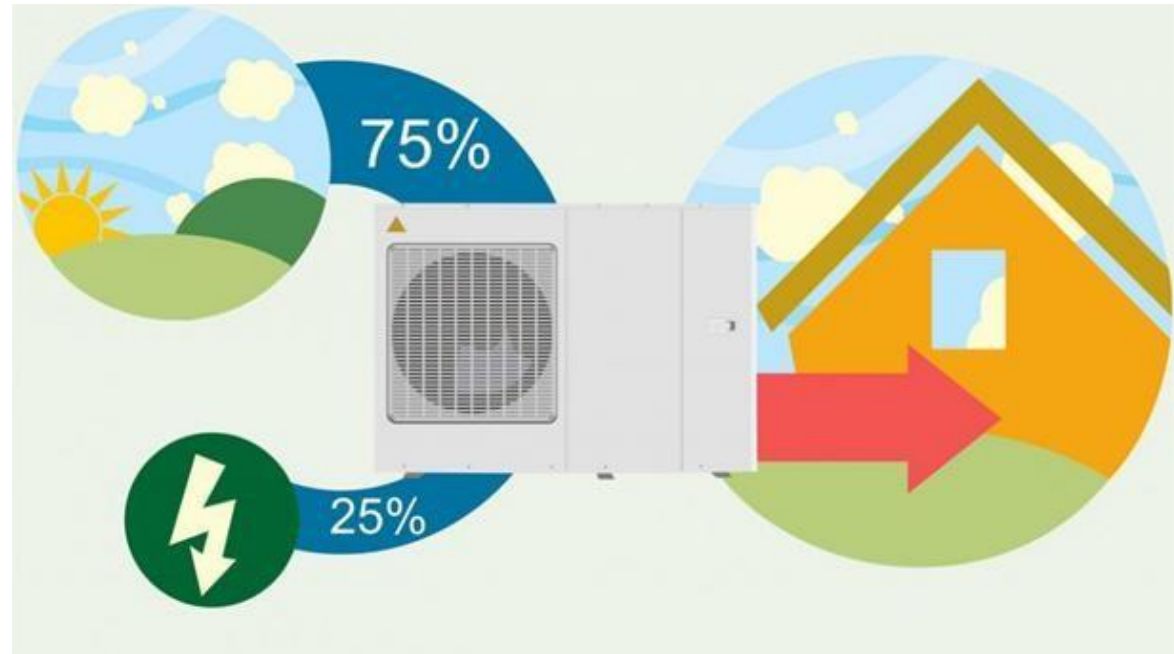
No utiliza gasóleo, gas, ni ninguna sustancia peligrosa, no hay combustión, ni humos, ni residuos, con lo que es mucho más segura.

No es necesario la contratación de gas, toda la casa funciona con electricidad.

Se basa en un principio sencillo: extrae el calor del aire exterior y sube su temperatura hasta un nivel suficientemente alto para calentar una vivienda. No solo ofrece calefacción sino refrigeración en verano y agua caliente sanitaria durante todo el año. Es, en definitiva, un sistema "Todo en uno", compuesto por una unidad exterior, un hidrokít que transmite el agua que circula por el suelo radiante/refrescante y un depósito de Agua Caliente Sanitaria. Las unidades interiores están integradas en una única unidad, como si fuera un electrodoméstico.

La aerotermia es ideal para utilizar junto a suelo radiante ya que es más eficiente por funcionar a bajas temperaturas y porque permite dar refrigeración frente a una caldera de gas. Además, para una mayor eficacia en refrigeración, el sistema es combinable con unidades interiores de fancoils por aire.

Es un sistema climatización integral mediante energía renovable para la producción de calor y frío de manera muy eficiente, capaz de producir por cada kW de electricidad consumido entre 3 y 5 kW de energía para su hogar, lo cual le convierte en una opción más barata que los sistemas tradicionales, proporcionando calor con una eficiencia hasta 5 veces superior a la de un sistema de calefacción tradicional, basado en combustibles fósiles o en energía eléctrica.



SUELO RADIANTE REFRESCANTE

El suelo radiante/refrescante consiste en una red de tuberías instalada por el suelo sobre una placa aislante, por la que circula agua caliente o fría según la época del año. La temperatura se difunde de forma homogénea por toda la vivienda. El suelo refrescante permite reducir la temperatura interior de la vivienda en los meses de verano.

MEMORIA DE CALIDADES



VENTAJAS



Económicas

Ahorro de entre un 10 y un 20% en el gasto de calefacción debido al empleo de agua a baja temperatura frente al sistema de radiadores.

Larga vida útil del sistema.



Arquitectónicas

Es invisible, no vemos la instalación, ni radiadores, ni conductos, con lo que se consigue el aprovechamiento de toda la superficie útil de la vivienda, sin condicionar el amueblamiento.



Confort

El calor se irradia de manera uniforme por toda la superficie de la vivienda. La sensación física de caminar por cualquier estancia es agradable, evitando los suelos fríos en invierno. La temperatura de confort se concentra en la zona habitable, no en las partes altas de la estancia como en el caso de radiadores. No produce ruidos. En combinación con la aerotermia permite el suelo refrescante que, en caso de calderas de gas, no sería posible.

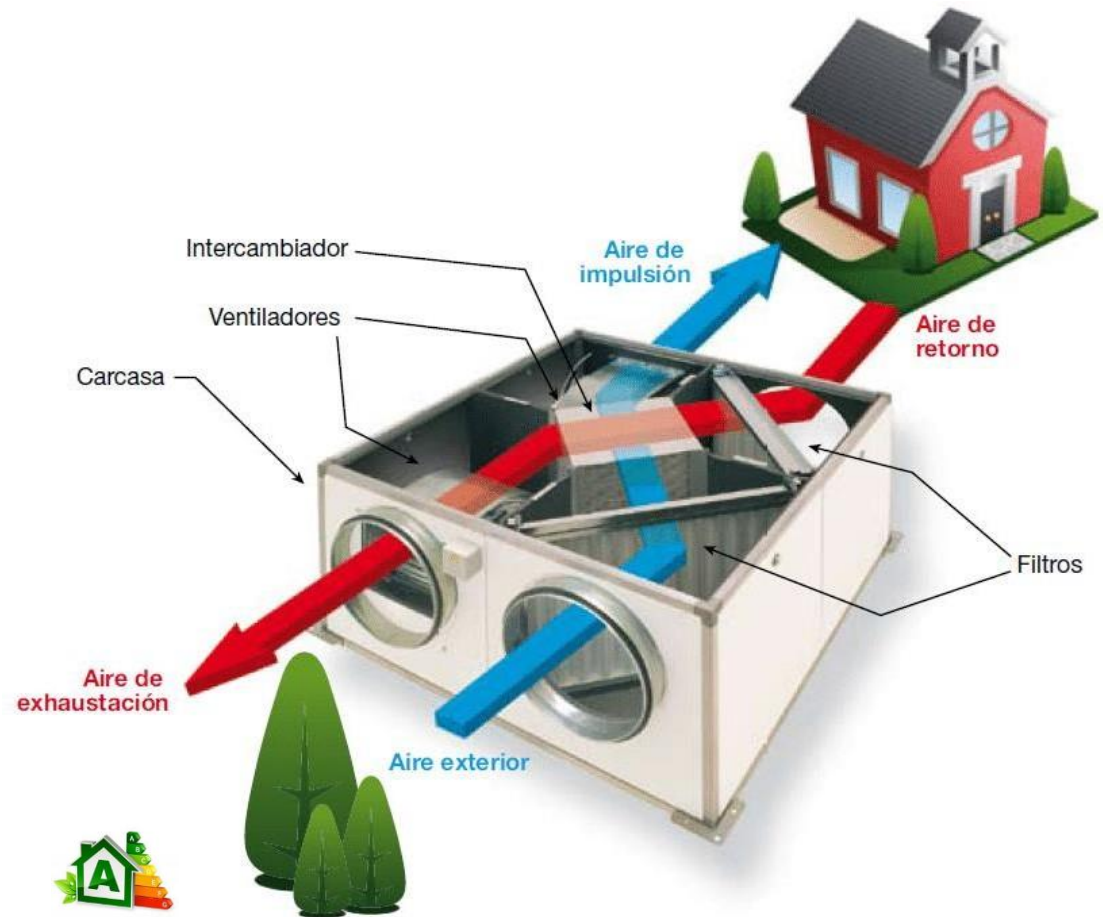


RECUPERADOR DE CALOR

El recuperador de calor y como actúa en el ahorro energético

Un **recuperador de calor** es un equipo que permite recuperar parte de la energía del aire climatizado del interior de una estancia o local, a través del sistema de ventilación mecánica de dicho aire, mediante un **intercambiador** que pone en contacto el aire interior que se extrae con el del exterior que se introduce, sin que se mezcle el aire de los dos circuitos.

En invierno funciona calentando el aire frío que entra del exterior, mientras que en verano permite enfriar el aire caliente del exterior, disponiendo además de unos filtros que reducen el nivel de contaminantes y mejorando considerablemente la calidad de dicho aire.





EN CABANILLAS DEL CAMPO
10 CHAETS PAREADOS CON GRAN JARDÍN
AEROTERMIA CON SUELO RADIANTE REFRESCANTE



EN CABANILLAS DEL CAMPO
10 CHALETS PAREADOS CON GRAN JARDÍN
AEROTERMIA CON SUELO RADIANTE REFRESCANTE

AV. DEL ATANCE 13, LOCAL
TLF. 949 490 69

www.fincaurbana.es

